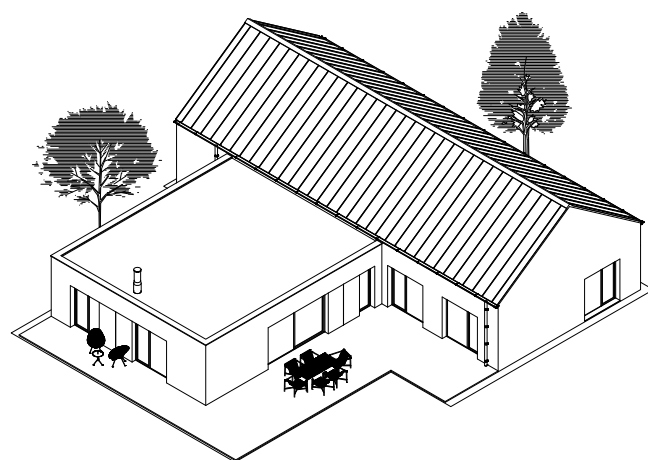


02 PROXI



PŘÍZEMNÍ DŮM SE SEDLOVOU A PLOCHOU STŘECHOU

6+kk, podlahová plocha 182,60 m² (+DVOUGARÁŽ 53,60 m²)

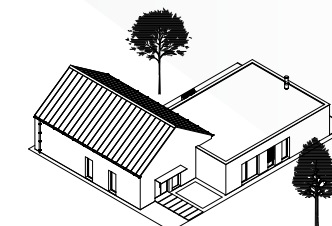
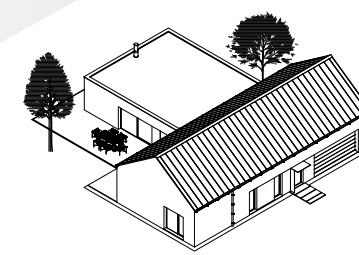
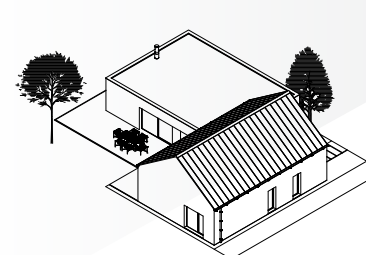
Pokud jste někdy toužili po opravdu velkém domě, který bez problémů pojme i šestičlennou rodinu, nebo více generací, a stále v něm bude spousta místa na všechny nezbytnosti i zábavu, pak jsme ho pro vás s architektky z BekArch navrhli a dali mu označení P02 PROXI. Tvoří ho dva zcela oddělené obytné celky, které propojuje velký obývací pokoj s kuchyňským koutem a jídelnou. Část pro děti nabízí 3 pokoje, velkou koupelnu, samostatné WC i šatnu. Stejný komfort si mohou užít rodiče v jiném křídle domu, kteří mají ložnici propojenou s vlastní koupelnou a šatnou. K dispozici je i malá pracovna. V domě nechybí ani garáž dimenzovaná na dvě auta, která je však volitelná.

Není to dům na malý pozemek. Na šířku i na délku má cca 20 metrů. Půdorys do T nabízí ideální prostor pro vytvoření teras a soukromých zákoutí pro obyvatele různých částí domu v místech kde se spojují na sebe kolmé stěny. To může být velmi praktické u vícegeneračního soužití. Pokud se rozhodnete postavit dům bez garáže, změní se půdorys domu na L. U této varianty se pak mění ještě umístění vchodu do domu. Jinak ale zůstane vnitřní dispozice beze změn.

Vzhledem k možnosti zrcadlového převrácení dispozice lze dům bez obtíží umístit na většinu stavebních pozemků.



- zastavěná plocha 283,80 m²
- podlahová plocha 182,60 m² + dvougaráž 53,60 m²
- počet osob 4-6
- obytné místnosti 6+kk





VARIANTA S GARÁŽÍ



VARIANTA BEZ GARÁŽE

