

05 ZAURA

PŘÍZEMNÍ DŮM SE SEDLOVOU NEBO PLOCHOU STŘECHOU

5+kk, podlahová plocha 151,46 m² (bez garáže)

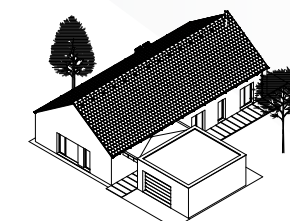
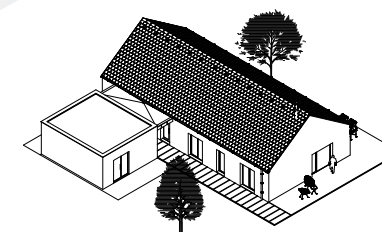
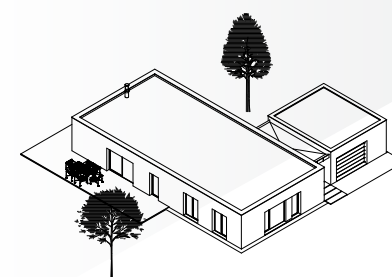
„Prostorný styl“ přesně vystihuje povahu domu P05 ZAURA. Velký obývací s kuchyňským koutem, prostorem pro jídelnu, oddělený prostor pro děti se dvěma ložnicemi a samostatnou koupelnou a ložnice pro rodiče na opačné straně domu s vlastní velkou šatnou a koupelnou. Nechybí ani pokoj pro hosty nebo pracovna a volitelná samostatně stojící garáž, která je s domem opticky spojená praktickým zastřešením prostoru mezi vstupy do obou budov.

Úctyhodné rozměry domu a půdorys do L vyžadují také velkorozsáhlý pozemek. Pokud se ale rozhodnete nepostavit garáž, změní se půdorys na I a dům bude vhodný pro umístění i na užší pozemky. Díky možnosti volby domu ze dvou střech lze dům postavit prakticky ve všech stavebních lokalitách. Právě střecha totiž může být klíčem k povolení stavby i ve stávající, klidné vesnické zástavbě, která často podléhá určitým pravidlům pro vzhled domu.

Vzhledem k možnosti zrcadlového převrácení dispozice lze dům bez obtíží umístit na většinu stavebních pozemků.



- zastavěná plocha 183,91 m²
- podlahová plocha 151,46 m²
- počet osob 4-5
- obytné místnosti 5+kk



3,300 m

6,595 m



VARIANTA S PLOCHOU STŘECHOU

